



GATEWAY

ENOCEAN - RS 232, 485 MODBUS RTU

ENOCEAN-GWY-MOD


ENOCEAN-GWY-MOD je obousměrná brána, která v jednom směru sbírá data z bezdrátových EnOcean prvků, jejichž hodnoty ukládá do tabulek registrů a odesílá prostřednictvím komunikace Modbus RTU (RS 485 nebo RS 232) do řídicího systému. V opačném směru brána přijímá příkazy z řídicího systému za účelem ovládní těchto prvků.


ENOCEAN je soubor technologií, který umožňuje použití bezdrátových a bezbateriových prvků.


MODBUS PROTOKOL se snadno implementuje a je široce používán v systémech automatizace budov.

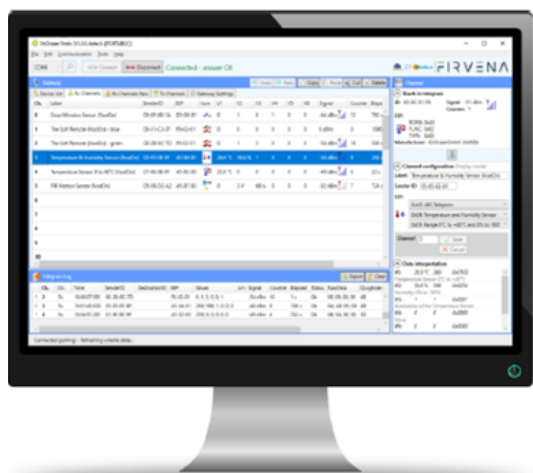
- obousměrná komunikace
- převod surových RAW dat na konkrétní hodnoty
- otevřený produkt pro různé EnOcean prvky a výrobce
- funkce opakovače (repeater)
- EMC testy pro obytné budovy i průmyslové prostředí
- bezdrátová, jednoduchá a ekologická technologie
- k dispozici pro frekvenci 868 MHz, volitelná pro 902 MHz
- přehledná administrace prostřednictvím aplikace EnOcean Tools
- malé rozměry = rozměry 1 modulu
- jednoduchá instalace do rozváděče

 bezdrátový

 bezbateriový

 energeticky úsporný

 ochrana životního prostředí



Aplikace umožňuje:

- připojit / odpojit EnOcean prvky
- monitorovat jejich stavy, hodnoty, komunikační intervaly a sílu signálu
- ovládat EnOcean prvky, v případě více nainstalovaných bran sledovat a porovnávat, na které bráně má každý prvek lepší signál a přiřadit prvek s lepším signálem ke své bráně
- ruční nebo automatické přiřazení prvků na pozici s použitím ID čísla
- nastavení typu komunikace (RS 485, RS 232, USB) a rychlosti
- upgradovat firmware

TECHNICKÉ ÚDAJE

Kategorie	Parametr	Hodnota
Elektrická data	jmenovité napětí	24 V DC (doporučená hodnota pro napájení)
	možnost rozsahu pro napájení	10 – 25 V DC
	vlastní odběr zařízení	80 mA
	příkon	1,92 W
Komunikace RS 232	protokol	MODBUS RTU slave
	podporované funkce	3, 6, 16
	rychlost komunikace	volitelná od 1,2 kBd do 115,2 kBd
	počet bitů	8
	stopbit	1, 2
	parita	ne, sudá, lichá
	prodleva mezi přijatou a odeslanou zprávou	základní + volitelná 0...200ms
	nastavitelné adresy	1...247
	maximální počet zařízení na lince	1
	indikace	ano LED žluté barvy RS 232
Komunikace RS 485	protokol	MODBUS RTU slave
	podporované funkce	3, 6, 16
	rychlost komunikace	volitelná od 1,2 kBd do 115,2 kBd
	počet bitů	8
	stopbit	1, 2
	parita	ne, sudá, lichá
	prodleva mezi přijatou a odeslanou zprávou	základní + volitelná 0...200ms
	nastavitelné adresy	1...32 247
	maximální počet zařízení na lince	32
	indikace	ano LED žluté barvy RS 485
Komunikace USB	protokol	MODBUS RTU slave
	podporované funkce	3, 6, 16
	rychlost komunikace	115,2
	počet bitů	8
	stopbit	1
	parita	ne
	nastavitelné adresy	1
maximální počet zařízení na lince	1	
indikace	ano LED žluté barvy USB	
EnOcean	frekvence	868 MHz
	maximální počet EnOcean prvků na 1 GWY	40 přijímacích kanálů 60 vysílacích kanálů
	podporované formáty komunikace	RAW DATA: RPS, 1BS, 4BS, VLD, MSC Individuální podpora EEP – viz kapitoly 6, 7
Provozní podmínky	krytí	IP 20
	rozsah provozních teplot	-20 až +70 °C
	relativní vlhkost vzduchu	max. 80 %
Rozměry v mm	bez antény, šířka x výška x hloubka	17,5 x 56,4 x 102
Hmotnost v g	bez antény	53

FIRVENA



FIRVENA s.r.o.
Zámecké náměstí 26
738 01 Frýdek-Místek
Česká republika



+420 604 816 588
+420 558 111 253



firvena@firvena.cz



www.firvena.cz